

Steinberg TOOLS for CI2

インストールガイド

注記

- ・ このソフトウェアおよびインストールガイドの著作権はすべてヤマハ株式会社(以下「ヤマハ」)が所有します。
- ・ このソフトウェアおよびインストールガイドの一部または全部を無断で複製、改変することはできません。
- ・ このソフトウェアおよびインストールガイドを運用した結果およびその影響については、一切責任を負いかねますのでご了承ください。
- ・ アプリケーションのバージョンアップなどに伴うシステムソフトウェアおよび一部の機能や仕様の変更については、下記URLをご参照ください。

http://service.steinberg.de/goto.nsf/show/supportupdates_ci2_j

http://service.steinberg.de/goto.nsf/show/supportupdates_ci2plus_j

- ・ SteinbergおよびCubaseは、Steinberg Media Technologies GmbH (以下「Steinberg」)の登録商標です。
- ・ Windowsは、米国Microsoft Corporationの米国およびその他の国における登録商標です。
- ・ MacおよびMacintoshは、米国および他の国々で登録されたApple Inc.の商標です。
- ・ 「MIDI」は社団法人音楽電子事業協会(AMEI)の登録商標です。
- ・ その他、本書に記載されている会社名および商品名等は、各社の登録商標または商標です。
- ・ Steinberg、ヤマハおよび第三者から販売もしくは提供されている音楽/サウンドデータは、私的使用のための複製など著作権法上問題にならない場合を除いて、権利者に無断で複製または転用することを禁じられています。ご使用時には、著作権の専門家にご相談されるなどのご配慮をお願いします。

TOOLS for CI2について

TOOLS for CI2は、「Yamaha Steinberg USB Driver」と「Steinberg CI2 Extension」の2つのソフトウェアで構成されています。Yamaha Steinberg USB Driverは、CI2/CI2+をコンピュータに接続して使用するためのドライバーです。またSteinberg CI2 Extensionは、CI2/CI2+との連携機能に対応したCubaseと組み合わせて使うためのソフトウェアです。TOOLS for CI2インストーラーにより、これら2つのソフトウェアがインストールされます。

NOTE

- ・ CI2/CI2+との連携機能に対応しているCubaseについては、下記URLをご参照ください。

http://service.steinberg.de/goto.nsf/show/supportupdates_ci2_j

http://service.steinberg.de/goto.nsf/show/supportupdates_ci2plus_j

ソフトウェアのインストール

下記手順でインストールをしてください。

NOTE

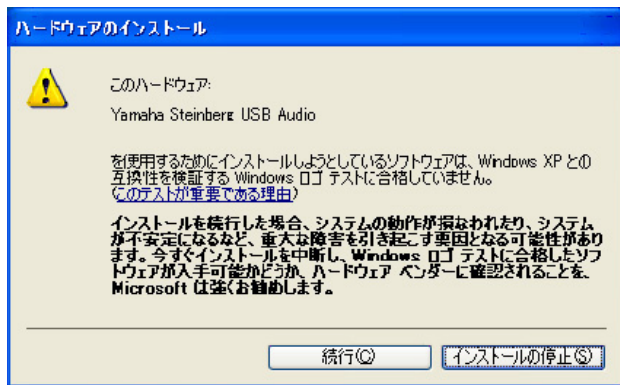
- ・ このソフトウェアは、インストールの途中に表示される「使用許諾契約」にご同意いただいた場合にのみご使用いただけます。
- ・ すでにお使いのコンピューターにソフトウェアがインストールされている場合も、同じ手順でインストールを行なうことによりアップデートされます。

Windows

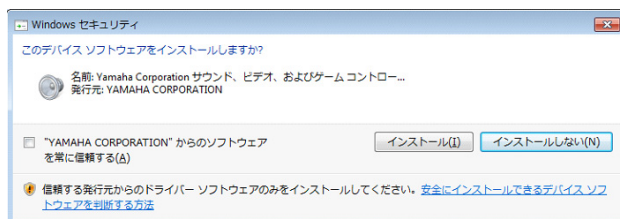
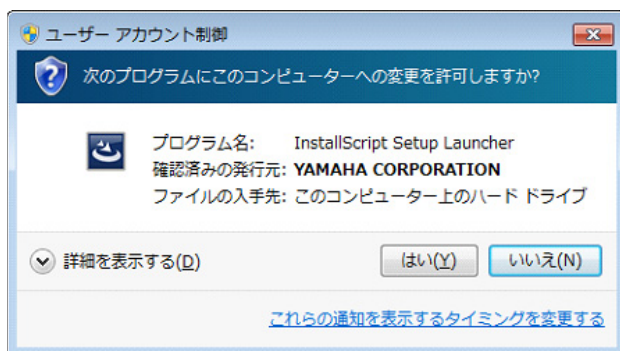
インストールの前に

インストール中、次のような警告画面が表示されることがあります。これらの画面が表示されたときは、[続行]、[はい]、または[インストール]をクリックしてください。

Windows XPで表示される警告画面の例



Windows Vista/Windows 7で表示される警告画面の例



インストール

- 1 コンピューターの電源をオフにします。
- 2 コンピューターから、マウスとキーボード以外のUSB機器をすべて外します。
- 3 コンピューターを起動して、管理者権限のあるアカウントでログオンします。
- 4 ダウンロードした圧縮ファイルの解凍先にある、「setup.exe」をダブルクリックします。
- 5 画面の指示に従って、インストールします。
次のソフトウェアを、順番にインストールします。
 - ・ Yamaha Steinberg USB Driver
 - ・ Steinberg CI2 Extension
- 6 インストールが完了したら、[完了]をクリックします。
再起動を促す画面が表示されたときは、画面の指示に従ってコンピューターを再起動します。

本体とコンピューターの接続

- 7 付属のUSBケーブルを使って、本体とコンピューターをつなぎます。
USBハブは使わずに直接つなぎます。

Windows XP
「新しいハードウェアの検出ウィザード」画面が表示されます。
手順8に進んでください。

Windows Vista/Windows 7
手順11に進んでください。
- 8 画面の中央に、「ソフトウェア検索のため、Windows Updateに接続しますか?」と表示されているときは、「いいえ、今回は接続しません」を選んで、「次へ」をクリックします。
- 9 「ソフトウェアを自動的にインストールする」が選ばれていることを確かめて、「次へ」をクリックします。
- 10 インストールが完了したら、[完了]をクリックします。

インストール後の確認

- 11** 次の方法で、「デバイスマネージャー」を開きます。
Windows XP
[スタート] → [コントロールパネル] → ([パフォーマンスとメンテナンス] →) [システム] → [ハードウェア] タブ → [デバイスマネージャ]
Windows Vista/Windows 7
[スタート] → [コントロールパネル] → ([ハードウェアとサウンド] →) [デバイスマネージャー]
- 12** 「サウンド、ビデオ、およびゲームコントローラ」の左側の[+]マークまたは[>]マークをクリックします。
- 13** 一覧に、本体の名前が表示されていることを確かめます。

以上で、TOOLS for CI2のインストールは完了です。

Mac

インストール

- 1** コンピューターの電源をオフにします。
- 2** コンピューターから、マウスとキーボード以外のUSB機器をすべて外します。
- 3** コンピューターを起動して、管理者権限のあるアカウントでログインします。
- 4** ダウンロードした圧縮ファイルの解凍先にある、「TOOLS for CI2.mpkg」をダブルクリックします。
- 5** 画面の指示に従って、インストールします。
- 6** インストールが完了したら、[再起動]をクリックしてコンピューターを再起動します。

本体とコンピューターの接続

- 7** 付属のUSBケーブルを使って、本体とコンピューターをつなぎます。
USBハブは使わずに直接つなぎます。

インストール後の確認

- 8** 次の方法で、「Audio MIDI設定」を開きます。
[Macintosh HD] → [アプリケーション] → [ユーティリティ] → [Audio MIDI設定]
- 9** 次の場所に、本体の名前が表示されていることを確かめます。
Mac OS X 10.5
「プロパティ」のリストの中
Mac OS X 10.6/10.7
画面左側の一覧

以上で、TOOLS for CI2のインストールは完了です。

ソフトウェアのアンインストール

TOOLS for CI2をアンインストールするには、以下の2つのソフトウェアを個別に削除する必要があります。

- Yamaha Steinberg USB Driver
- Steinberg CI2 Extension

Windows

- 1 コンピューターから、マウスとキーボード以外のUSB機器をすべて外します。
- 2 管理者権限のあるアカウントでWindowsにログオンします。
アプリケーションを終了し、使っていないウィンドウをすべて閉じます。
- 3 次の方法で、アンインストールするための画面を表示します。
Windows XP
[スタート]→([設定]→)[コントロールパネル]→[プログラムの追加と削除]を選択し、「プログラムの追加と削除」を表示します。左上の「プログラムの変更と削除」をクリックします。
Windows Vista/Windows 7
[スタート]→[コントロールパネル]→[プログラムのアンインストール]を選択し、「プログラムのアンインストールまたは変更」を表示します。
- 4 リストの中から「Yamaha Steinberg USB Driver」/「Steinberg CI2 Extension」を選択します。
- 5 次の方法でアンインストールします。
Windows XP
[変更と削除]/[削除]をクリックします。ダイアログが表示されますので、画面の指示に従って削除を実行してください。
Windows Vista/Windows 7
[アンインストール]/[アンインストールと変更]をクリックします。
「ユーザーアカウント制御」画面が表示された場合は、「続行」または「はい」をクリックします。ダイアログが表示されますので、画面の指示に従って削除を実行してください。

Mac

Yamaha Steinberg USB Driverの削除

以下のフォルダーおよびファイルを起動ディスク(通常はMacintosh HD)から削除してください。

NOTE

- ・ Finder に下記のフォルダーが表示されない場合は、Finderの[移動]メニューから[フォルダへ移動...]を選び、フォルダーの場所(カッコ内のもの)を入力して[移動]を押してください。

/システム/ライブラリ/Extensions/
(/System/Library/Extensions/)

YamahaSteinbergUSBAudio.kext

/アプリケーション/Yamaha/USBDriver/
(/Applications/Yamaha/USBDriver/)

Yamaha Steinberg USB Control Panel.app

/ライブラリ/PreferencePanels/
(/Library/PreferencePanels/)

Yamaha Steinberg USB.prefPane

/ライブラリ/Preferences/

(/Library /Preferences/)

com.yamaha.YamahaSteinbergUSBDriver.plist

/ライブラリ/Audio/MIDI Drivers/

(/Library /Audio/MIDI Drivers/)

YamahaSteinbergUSBMIDI.plugin

/ライブラリ/Audio/MIDI Devices/Yamaha/Images/

(/Library /Audio/MIDI Devices/Yamaha/Images/)

USB_1500.tiff

USB_1502.tiff

USB_1503.tiff

USB_1506.tiff

USB_1507.tiff

/ライブラリ/Receipts/

(/Library /Receipts/)

YamahaSteinbergUSBAudioDriver.pkg

YamahaSteinbergUSBControlPanel.pkg

YamahaSteinbergUSBDriverplist.pkg

YamahaSteinbergUSBMIDIPlugIn.pkg

YamahaSteinbergUSBMIDIIcon.pkg

YamahaSteinbergUSBPrefPane.pkg

Steinberg CI2 Extensionの 削除

以下のフォルダーおよびファイルを起動ディスク(通常は Macintosh HD)から削除してください。

NOTE

- ・ Finder に下記のフォルダーが表示されない場合は、Finderの[移動]メニューから[フォルダへ移動...]を選び、フォルダーの場所(カッコ内のもの)を入力して[移動]を押してください。

/ライブラリ/Application Support/Steinberg/
Components/

(/Library/Application Support/Steinberg/
Components/)

ci2_extension_u.bundle

/ライブラリ/Application Support/Yamaha

(/Library/ Application Support/Yamaha/)

InteractiveRecording

/ライブラリ/Receipts/

(/Library /Receipts/)

Steinberg CI2 Extension.pkg